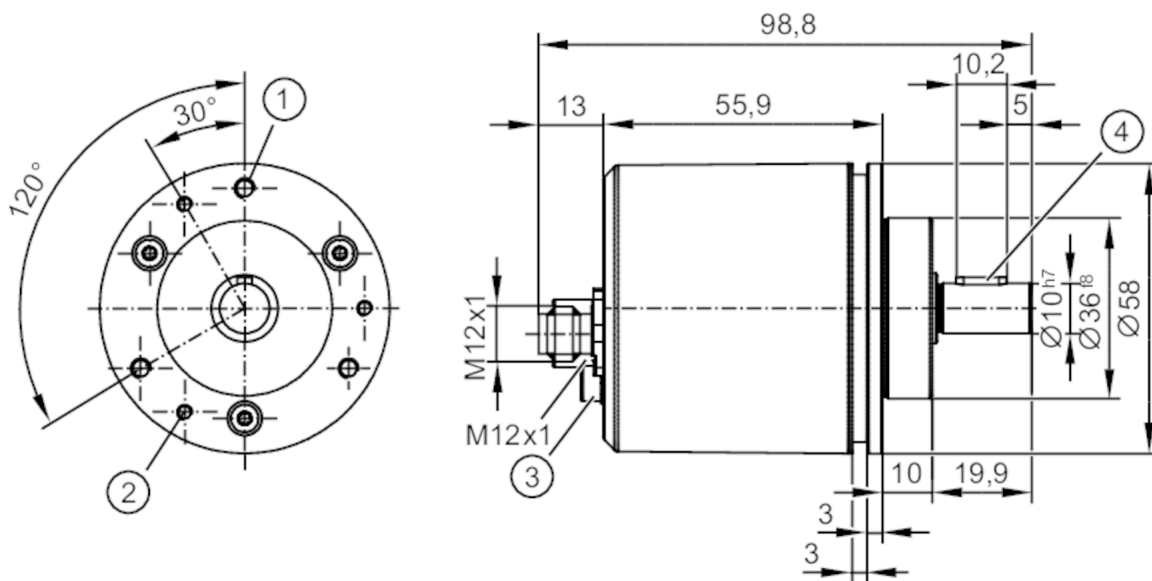


# RM900S



アブソリュート式エンコーダ マルチターン/ソリッドシャフト

RMV10SAU51213bCANS



- 1 M4
- 2 M3
- 3 M4 等電位ボンディング用
- 4 水平キー (DIN6885-3x3x10)



## 製品特性

分解能	8192 ステップ; 65536 回転; 29 ビット
シャフト	ソリッドシャフト
シャフト径 [mm]	10

## アプリケーション

検出原理	アブソリュート式
回転方式	マルチターン式
動作原理	磁気式
アプリケーション	モバイルアプリケーション, クレーン・ホイスト装置
使用周囲温度(アクティブ) [°C]	-40~85

## 電氣的仕様

使用電源電圧範囲 [V]	DC 8~36
消費電流 [mA]	< 60, ((DC 24 V))
消費電力 [W]	1.5
保護クラス	III
逆接続保護	有
過電圧保護	有, (DC < 60 V)
起動遅延時間 [s]	< 2

## 出力

リレー出力開閉電流	max. 1.5 A (DC 24 V)
コード	バイナリ

## 測定範囲 / 設定範囲

分解能	8192 ステップ; 65536 回転; 29 ビット
-----	-----------------------------

# RM900S



アブソリュート式エンコーダ マルチターン/ソリッドシャフト

RMV10SAU51213bCANS

精度 / 誤差		
精度	[°]	non-safety 0.2
		safety 0.5
繰返し精度		± 0.1 °, (磁気式)
応答時間		
セーフティ要求に対する応答時間	[ms]	7
ソフトウェア / プログラミング		
メニュー設定		スケーリング, プリセット, ボーレート, ノードID, リミットスイッチ, ギア機能, ウィンドウ監視機能, カウント方向, 速度パラメータ, integration time, ifmモード
インターフェース		
CANインターフェース数		2
伝送レート		20 kBit/s... 1 MBit/s
終端抵抗器		有, (Extern M12 (z.B. E11590))
CAN		
プロトコル		CANopen, CANopen Safety, CAN Spezifikation 2.0 A
工場出荷時設定		ボーレート: 250 kBit/s
		ノードID: 32
バージョン		CiA 406 V4.1.0, CiA 301 V4.2.0, CiA DSP-305 V3.0.0 LSS, EN 50325-4, EN 50325-5, ISO 11898
使用環境条件		
使用周囲温度	[°C]	-40~85
保存温度	[°C]	-40~90
備考		ドライ
最大相対湿度	[%]	98
基準海面からの高度	[m]	5000
保護構造		IP 67, IP 69K, (ifmのソケットを正しく取付けた場合に限る)
試験 / 認証		
EMC	IEC 61000-4-2 ESD 6	6 kV CD / 15 kV AD
	IEC 61000-4-3 高周波放射	20 V/m (27...1000MHz)
		10 V/m (1000...2000MHz)
		3 V/m (2000...6000MHz)
	IEC 61000-4-4 Burst	4 kV
	IEC 61000-4-5 Surge	2 kV (シールド)
	IEC 61000-4-6 HF	20 V
	IEC 55011	クラスB
衝撃耐性	IEC 60068-2-27	30 A/m (50 Hz) / 1000 A/m (0 Hz) 不具合基準 A
振動耐性	IEC 60068-2-64	100 (x 9.81 m/s²) 正弦半波 6ms; 3軸(x, y, z)方向へ各100回の衝撃
	ISO 19014-3	15 g 正弦 / 50~2000 Hz
塩水噴霧試験	IEC 60068-2-52	5.7 g RMS
		厳しさレベル 5
UL規格認証	Ta	max. 75 °C
	Enclosure type	Type 1
	電源	Class 2
	ULファイルNo.	E251902

# RM900S



アブソリュート式エンコーダ マルチターン/ソリッドシャフト

RMV10SAU51213bCANS

規格		ECE R10 Rev.6適合	
安全等級			
準拠規格/要求事項		ISO 13849-1 カテゴリー 3, PL d	
		IEC 61508 SIL 2	
		IEC 61800-5-2	
		IEC 61800-5-3	
耐用時間 TM	[h]	175800	
耐用時間 TM		20 年	
PFH	[1/h]	2,00E-8	
機械的仕様			
重量	[g]	547.3	
外装		シリンダー	
外形寸法	[mm]	Ø 58 / L = 98.8	
材質		フランジ, 外装: アルミニウム, パッキン: NBR /HNBR, 表示: ポリカーボネート, 接続: 亜鉛ダイキャスト ニッケルメッキ (軸方向)/(ラジアル方向)	
機械的最大許容回転数	[U/min]	6000	
始動トルク	[Nm]	5	
トルク基準温度	[°C]	20	
シャフト		ソリッドシャフト	
シャフト径	[mm]	10	
材質		ステンレス 1.4305 (SUS303)	
スラスト荷重 (軸端)	[N]	80	
ラジアル荷重(軸端)	[N]	100	
フランジ形状		クランピングフランジ, Ø 58 mm	
備考			
備考		付属の取付固定具はございませんので、お客様ご自身で固定作業を行ってください。	
		農機・林業機械・重機・建機等のEMC要求に適合	
		additional information on max. shaft load: measured 10 mm from the flange	
		ISO 25119農機安全規格PL d, ISO 19014-3土工機械安全規格PL dまでのパフォーマンスレベルを達成	
梱包数		1 個	
電気接続 - CAN-in			
コネクタ式: 1 x M12-A, コーディング: A, (未使用のM12コネクタ接続部は適合するカバーキャップで覆うこと)			
<div><div><div><div><div><div><span></span></div></div></div><div><div><div><span></span></div><div><span></span></div><div><span></span></div></div></div><div><div><div><span></span></div><div><span></span></div><div><span></span></div></div></div><div><div><div><span></span></div></div></div></div></div><div><div>1</div><div>2</div><div>3</div><div>4</div><div>5</div></div></div>			
1	CAN シールド		
2	VBB		
3	GND		
4	CAN_H		
5	CAN_L		
	PE 取付ねじによる		

# RM900S

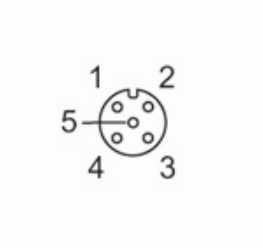


アブソリュート式エンコーダ マルチターン/ソリッドシャフト

RMV10SAU51213bCANS

電気接続 - CAN-out

コネクタ式: 1 x M12-A, コーディング: A, (未使用のM12コネクタ接続部は適合するカバーキャップで覆うこと)



1	CAN シールド
2	VBB
3	GND
4	CAN_H
5	CAN_L
	PE 取付ねじによる